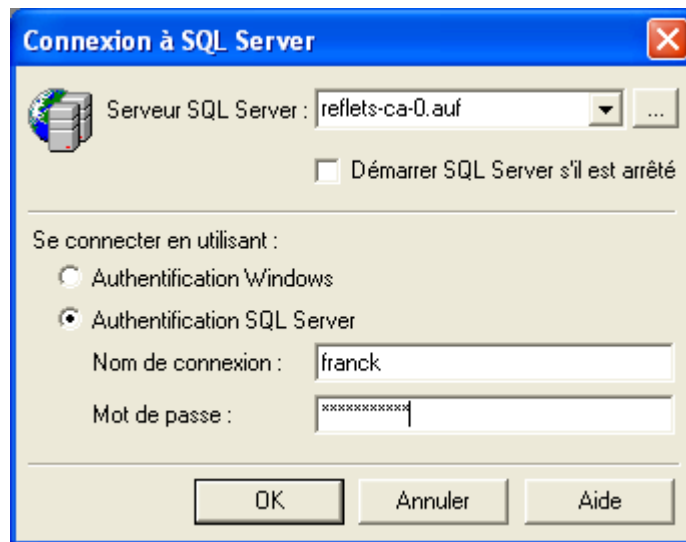
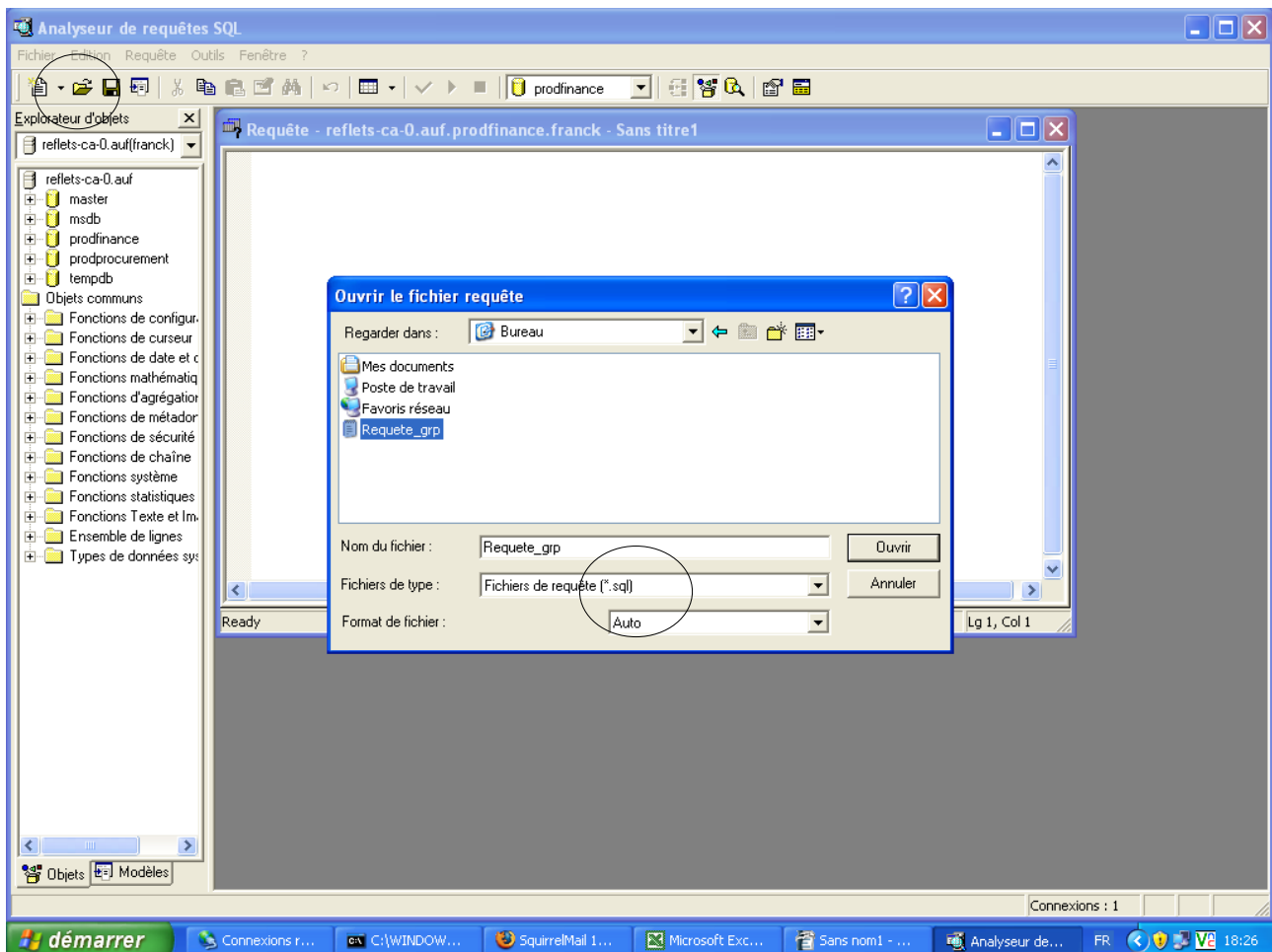


## Procédure « Analyseur de requêtes MS-SQL »

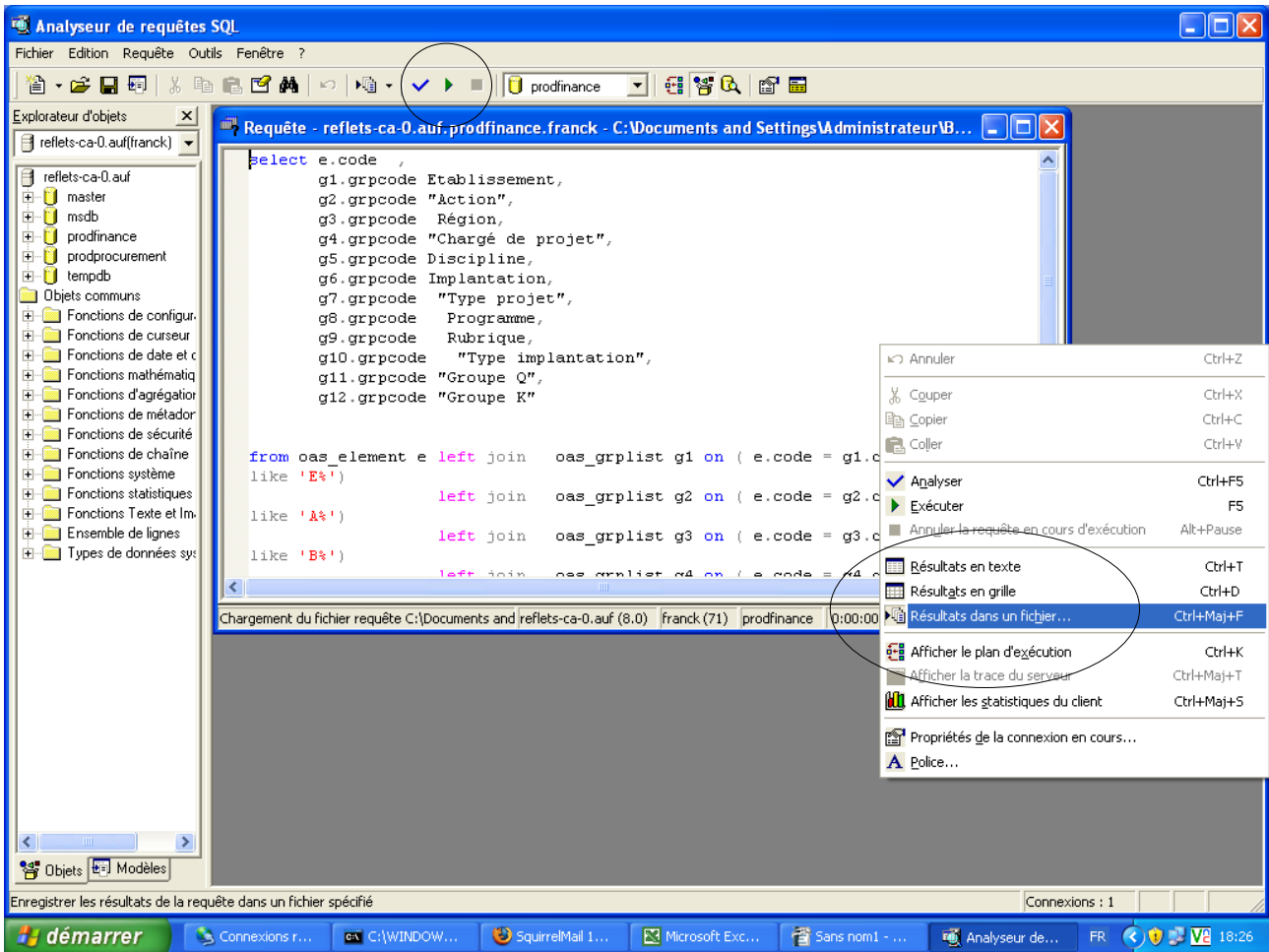
Démarrer/Programmes/Microsoft SQL Server/Analyseur de requêtes



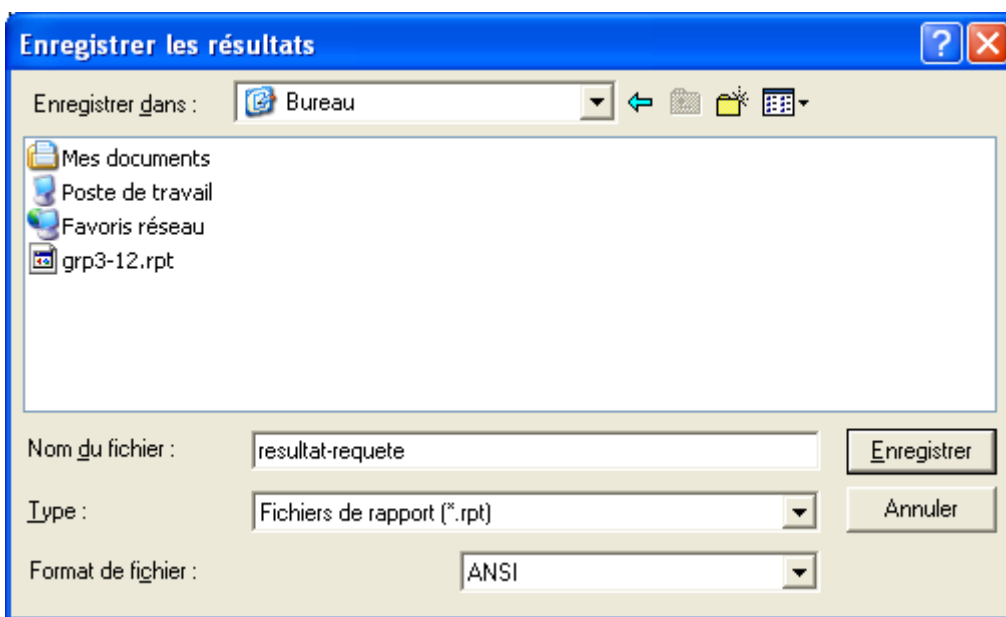
Ouvrir le fichier « Requetes », par défaut en « .sql »



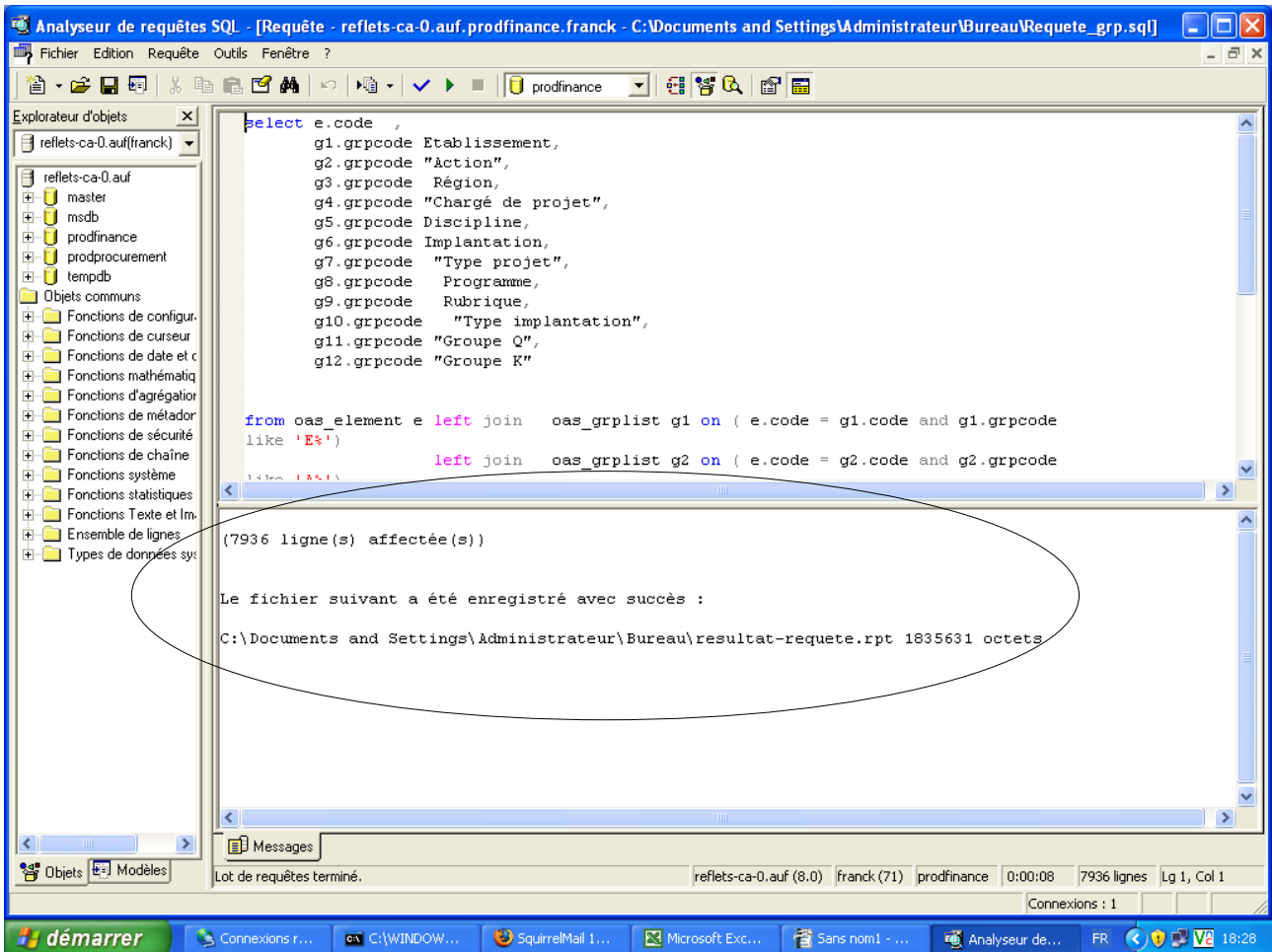
Clique droit : « Résultats dans un fichier..... »  
Executer la requête en cliquant sur la flèche verte



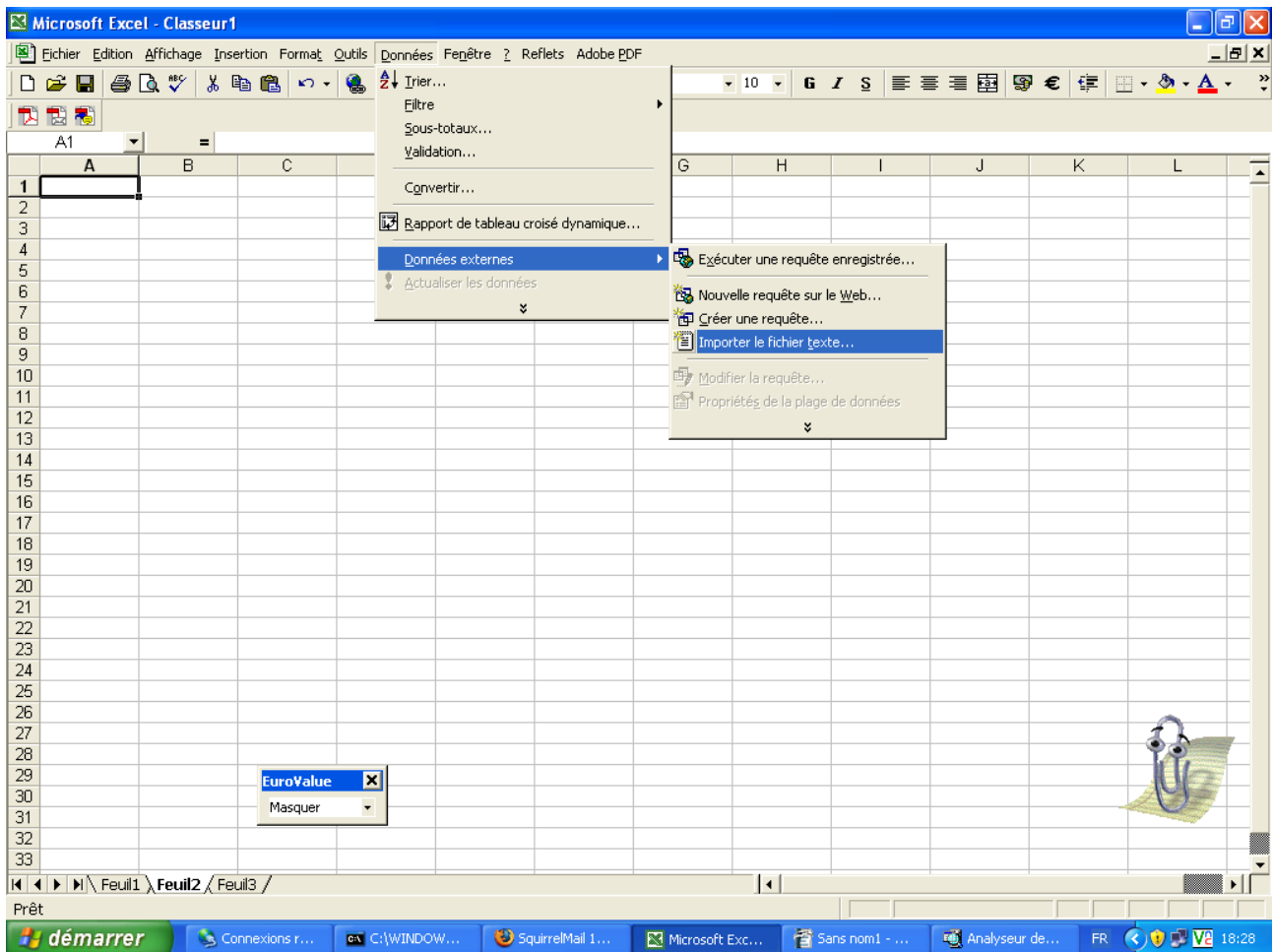
Entrer le nom du fichier qui contrindra le résultat de la requête



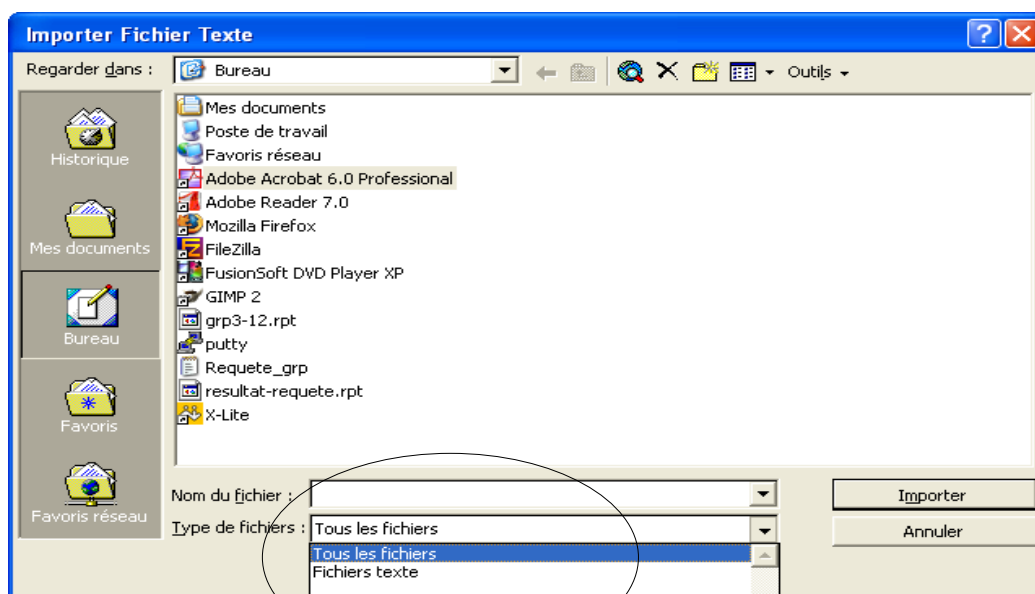
La requête se lance et le résultat est affiché dans la partie inférieure de la fenêtre.



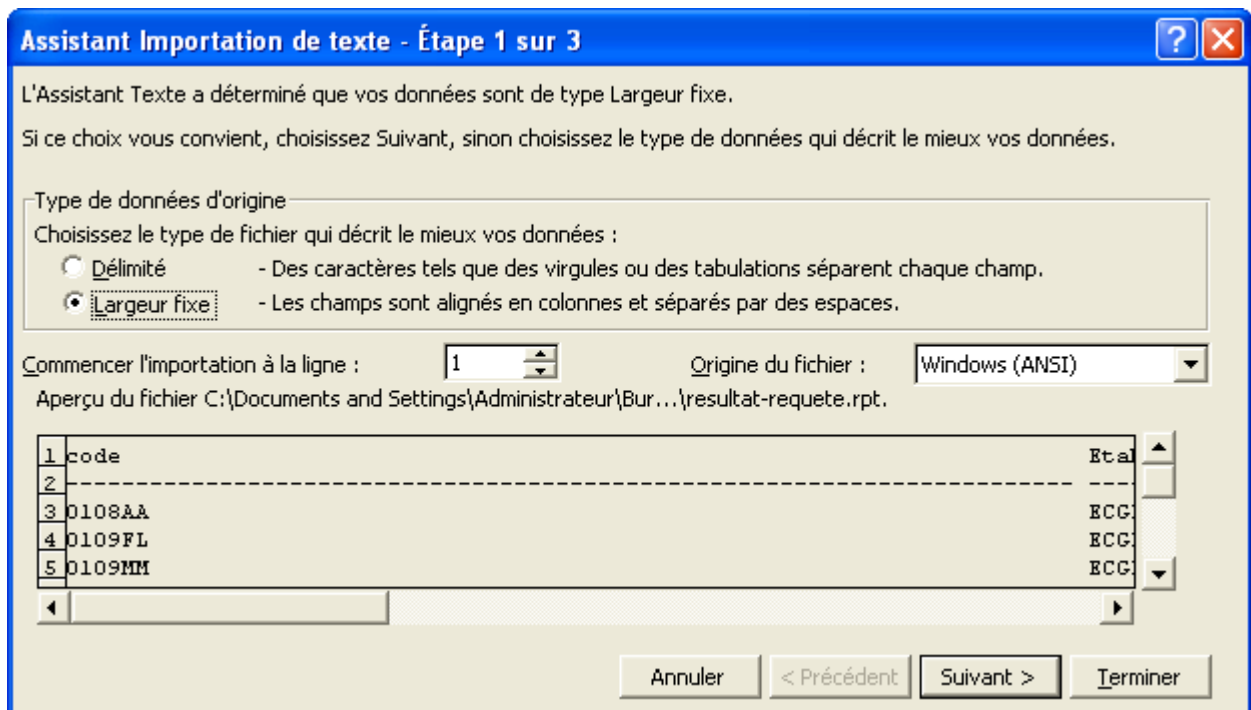
## Dans Excel Données externes/Impoter...



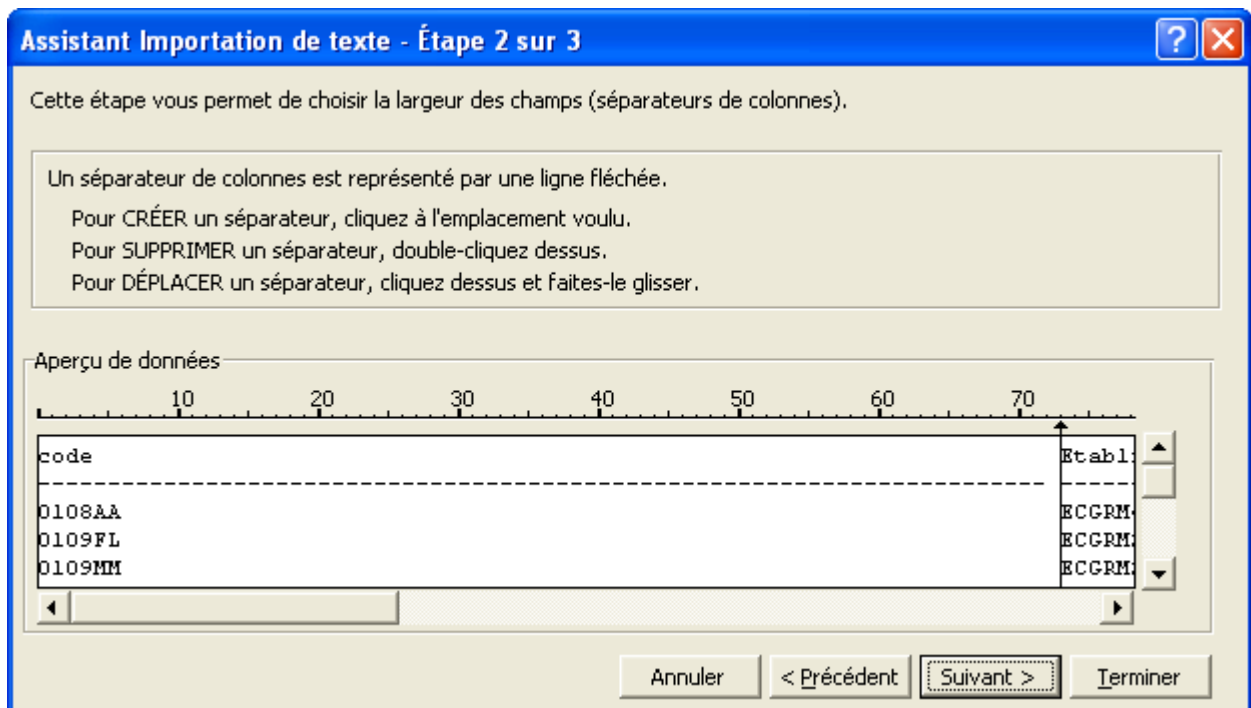
Mettre type de fichier « Tous les fichiers » et ouvrir le fichier contenant le résultat de la requête.



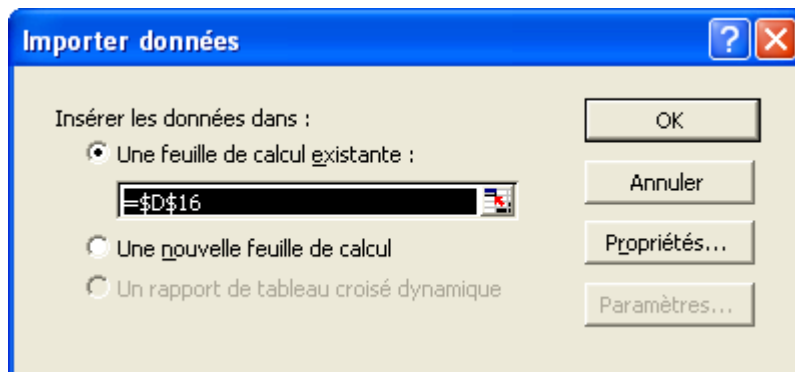
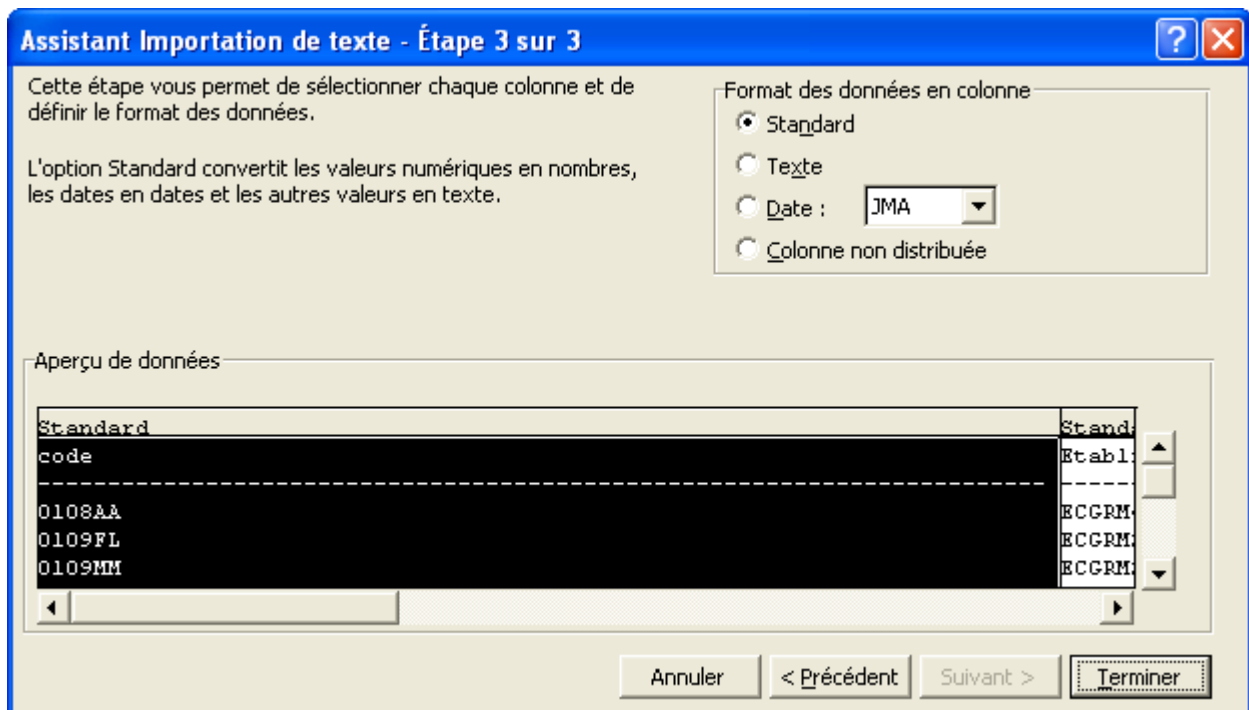
Vérifier que les options sont conformes à la fenêtre suivante



Vérifier que les flèches ne coupent pas les colonnes, pour cela, déplacer le curseur horizontal vers la droite. Au besoin, faire un double clic pour supprimer une flèche et un simple clic pour ajouter une flèche.



Vérifier que les options sont bien conformes à la fenêtre suivante



Et voilà, le résultat

Supprimer les lignes superflues : «-----» et le compteur en fin d'enregistrements

	A	B	C	D	E	F	G	H	I	J	
1	code	Etablissement	Action	Région	Chargé de projet	Discipline	Implantation	Type projet	Programme	Rubrique	Type
2											
3	0108AA	ECGRM443	A01	BAP	CPVN136	D22	IVN1	J28	P2	RAC	YVN
4	0109FL	ECGRM226	A01	BAP	CPVN136	D46	IVN1	J28	P3	RAC	YVN
5	0109MM	ECGRM226	A01	BAP	CPVN136	D46	IVN1	J28	P3	RAC	YVN
6	0118EN	ECGRM051	A01	BAP	CPVN136	D11	IVN1	J28	P2	RAC	YVN
7	0118FL	ECGRM051	A01	BAP	CPVN136	D11	IVN1	J28	P2	RAC	YVN
8	0130EF	ECGRM051	A01	BAP	CPVN136	D11	IVN1	J28	P2	RAC	YVN
9	0130FL	ECGRM051	A01	BAP	CPVN136	D11	IVN1	J28	P2	RAC	YVN
10	0130FS	ECGRM051	A01	BAP	CPVN136	D11	IVN1	J28	P2	RAC	YVN
11	0132AA	ECGRM000	A01	BAP	CPVN136	D70	IVN1	J81	P2	RAC	YVN
12	0137DG	ECGRM000	A01	BAP	CPVN136	D70	IVN1	J81	P3	RAC	YVN
13	0137JY	ECGRM000	A01	BAP	CPVN136	D70	IVN1	J81	P3	RAC	YVN
14	0138AA	ECGRM000	A01	BAP	CPVN136	D70	IVN1	JXX	P4	RAC	YVN
15	0138JY	ECGRM000	A01	BAP	CPVN136	D70	IVN1	JXX	P4	RAC	YVN
16	0138X4	ECGRM000	A01	BAP	CPVN136	D70	IVN1	JXX	P4	RAC	YVN
17	0157BE	ECGRM224	A01	BAP	CPVN203	D38	IVN2	J28	P4	RAC	YVN
18	0157EF	ECGRM224	A01	BAP	CPVN203	D38	IVN2	J28	P4	RAC	YVN
19	0157FL	ECGRM224	A01	BAP	CPVN203	D38	IVN2	J28	P4	RAC	YVN
20	0157FS	ECGRM224	A01	BAP	CPVN203	D38	IVN2	J28	P4	RAC	YVN
21	0161FE	ECGRM000	A01	BAP	CPVN203	D70	IVN2	J81	P2	RAC	YVN
22	0161FL	ECGRM000	A01	BAP	CPVN203	D70	IVN2	J81	P2	RAC	YVN
23	0161SD	ECGRM000	A01	BAP	CPVN203	D70	IVN2	J81	P2	RAC	YVN
24	0168FS	ECGRM311	A01	BAP	CPVN424	D42	IVN4	J28	P2	RAC	YVN
25	0169AA	ECGRM377	A01	BAP	CPVN424	D49	IVN4	J28	P2	RAC	YVN
26	0169FS	ECGRM377	A01	BAP	CPVN424	D49	IVN4	J28	P2	RAC	YVN
27	0171AA	ECGRM307	A01	BAP	CPVN424	D42	IVN4	J28	P2	RAC	YVN
28	0179FS	ECGRM377	A01	BAP	CPVN424	D38	IVN4	J28	P4	RAC	YVN
29	0180AA	ECGRM377	A01	BAP	CPVN424	D34	IVN4	J28	P4	RAC	YVN
30	0181EF	ECGRM438	A01	BAP	CPVN424	D32	IVN4	J28	P2	RAC	YVN
31	0181FL	ECGRM438	A01	BAP	CPVN424	D32	IVN4	J28	P2	RAC	YVN
32	0181MM	ECGRM438	A01	BAP	CPVN424	D32	IVN4	J28	P2	RAC	YVN
33	0190DG	ECGRM200	A01	BAP	CPVN424	D32	IVN4	J28	P2	RAC	YVN